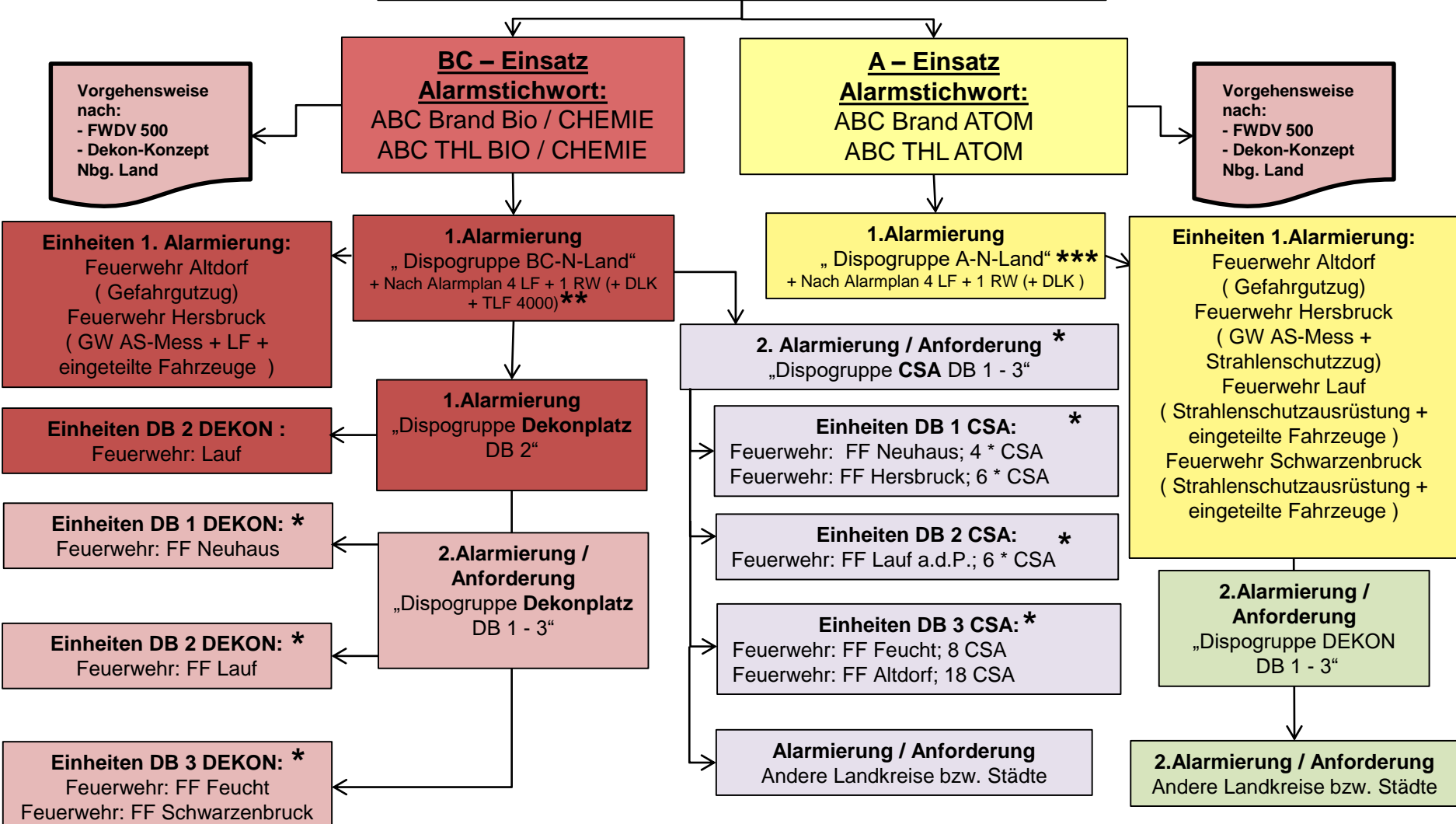


Struktureller Aufbau ABC – Einsatz Nürnberger Land



ABC – Einsatz Landkreis Nbg. – Land



* Nicht in der AAO eingepflegt ** DLK und TLF 4000 nur bei Stichwort ABC Brand BIO / CHEMIE *** DLK nur bei Stichwort ABC Brand ATOM



Standort der Wechsellader / Vertretungsregelung Wechsellader

Landkreis Nürnberger Land Dienstbezirk	Standort	Rangfolge bei Ausfall Wechsellader DB 1 Hersbruck	Rangfolge bei Ausfall Wechsellader DB 2 Lauf	Rangfolge bei Ausfall Wechsellader DB 3 Altdorf
DB 1	Hersbruck	∅	1	2
DB 2	Lauf a.d.P.	1	∅	1
DB 3	Altdorf	2	2	∅
BF Nbg. (nach Rücksprache Einsatzleitung)		3	3	3

Legende:

∅ Fehlt Status 6 bzw. Status 3- 4

✓ Status 3 bzw. 4 (ausgerückt)

6 Fehlt Status 6

Rangfolge:

1 Rückt als weiteres Fahrzeug für den Transport des Abrollbehälter aus

2 Rückt als weiteres Fahrzeug für den Transport des Abrollbehälter aus

3 Rückt als weiteres Fahrzeug für den Transport des Abrollbehälter aus, nach Rücksprache mit der Einsatzleitung

Struktureller Aufbau ABC – Einsatz Nürnberger Land



Beispiel Einsatzszenario

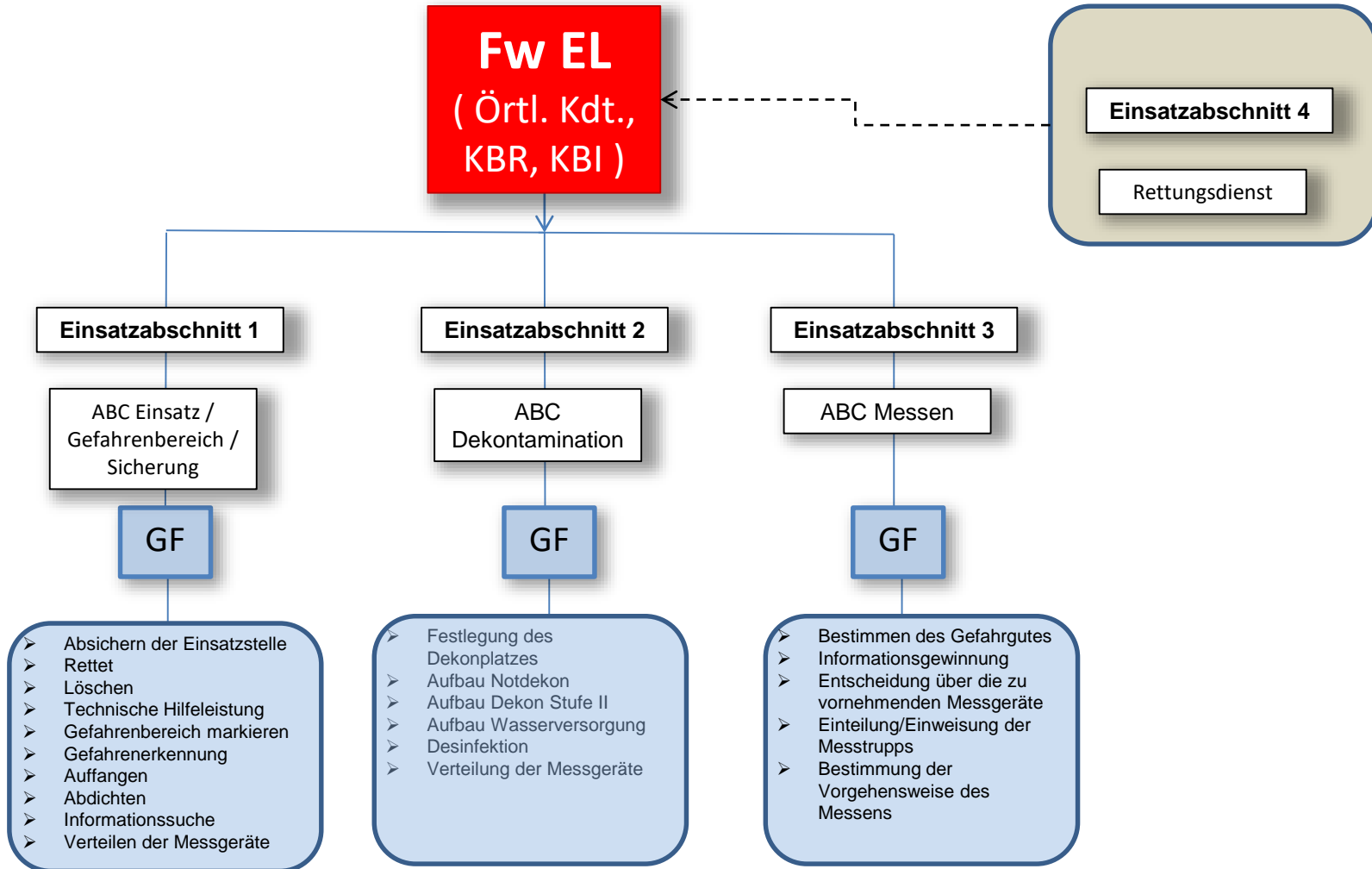
Landkreis Nürnberger Land Dienstbezirk	Standort	Beispiel Einsatzszenario ABC Brand Bio / Chemie bzw. ABC THL BIO / CHEMIE		Beispiel Einsatzszenario ABC Brand Atom bzw. ABC THL ATOM	
		Rangfolge / Status	Ausgerückt mit AB	Rangfolge / Status	Ausgerückt mit AB
DB 1	Hersbruck	✓	AB GW AS - Mess	✓	AB GW AS - Mess
DB 2	Lauf a.d.P.	1		1	
DB 3	Altdorf	✓	AB GW Gefahrgut	✓	AB GW Gefahrgut
BF Nbg. (nach Rücksprache Einsatzleitung)		2		2	

Beispiel Ausfall eines Wechselladers (Status 6) bei Einsatzszenario

Landkreis Nürnberger Land Dienstbezirk	Standort	Beispiel Einsatzszenario ABC Brand Bio / Chemie bzw. ABC THL BIO / CHEMIE bzw. ABC Brand Atom bzw. ABC THL ATOM		Beispiel Einsatzszenario ABC Brand Bio / Chemie bzw. ABC THL BIO / CHEMIE bzw. ABC Brand Atom bzw. ABC THL ATOM		Beispiel Einsatzszenario ABC Brand Bio / Chemie bzw. ABC THL BIO / CHEMIE bzw. ABC Brand Atom bzw. ABC THL ATOM	
		Rangfolge / Status	Ausgerückt mit AB	Rangfolge / Status	Ausgerückt mit AB	Rangfolge / Status	Ausgerückt mit AB
DB 1	Hersbruck	6		✓	AB GW AS - Mess	6	
DB 2	Lauf a.d.P.	✓	AB GW AS - Mess	✓	AB GW Gefahrgut	✓	AB GW Gefahrgut
DB 3	Altdorf	✓	AB GW Gefahrgut	6		6	
BF Nbg. (nach Rücksprache Einsatzleitung)		1		1		✓	AB GW AS - Mess



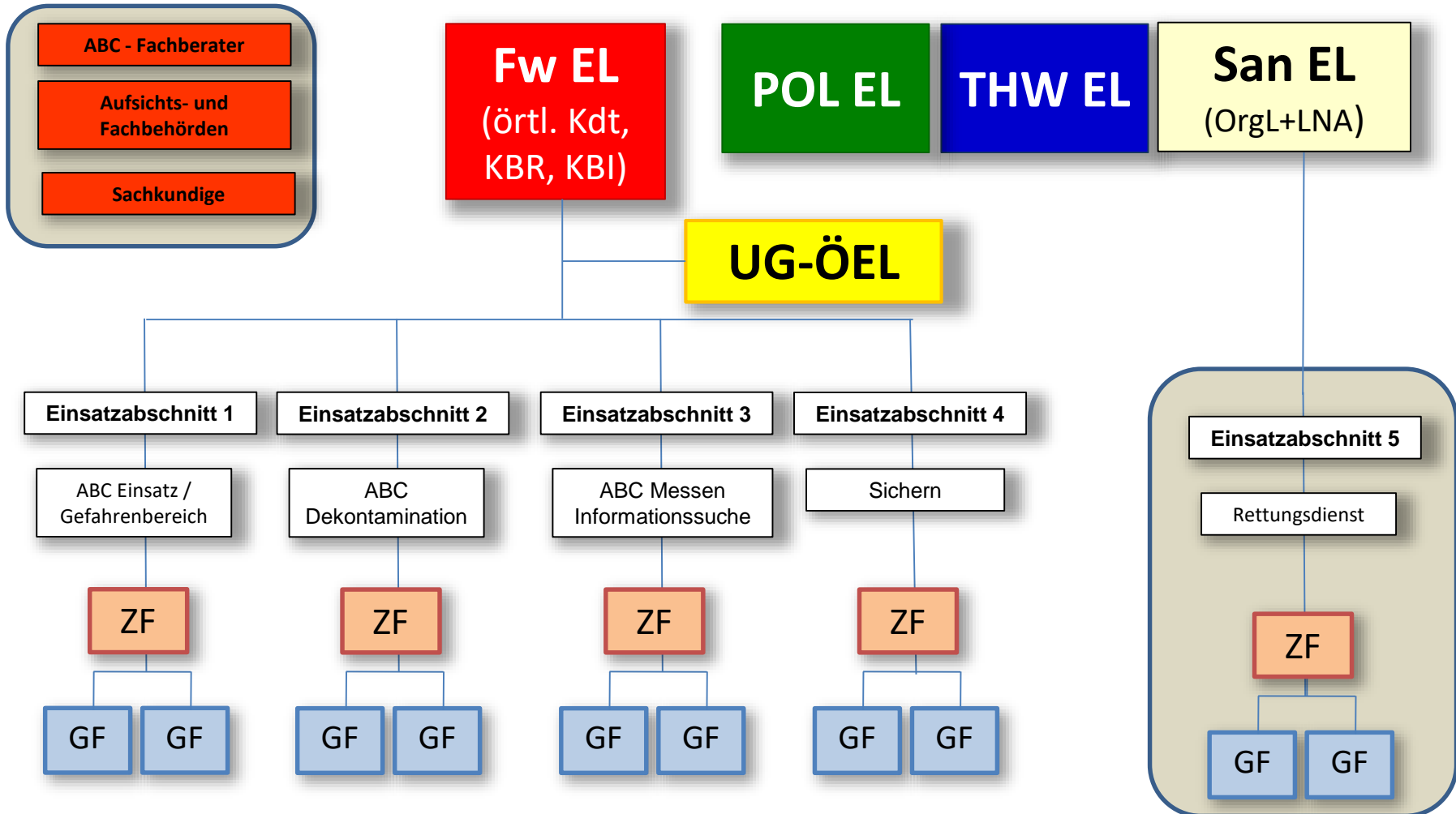
Führungsorganisation ABC Einsatz gemäß Art. 18 BayFwG ABC Einsatz Sofortmaßnahmen





Führungsorganisation ABC Einsatz gemäß Art. 18 BayFwG

ABC Einsatz ohne großflächige Schadstoffausbreitung





Führungsorganisation ABC Einsatz gemäß Art.15 BayKSG

ABC Einsatz mit großflächiger Schadstoffausbreitung

